

Hoesch Matrix

System individuell

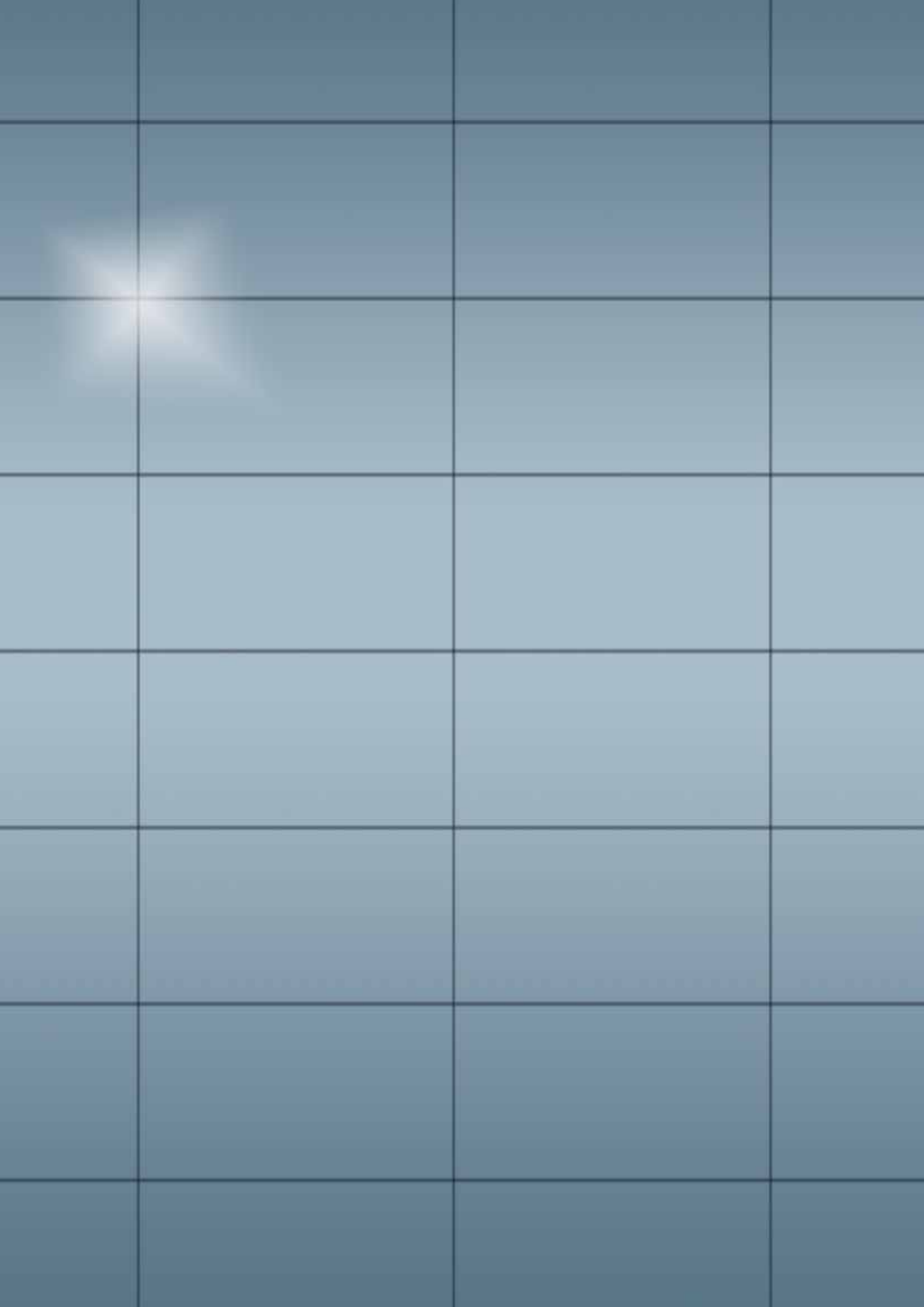


Ein Unternehmen
von ThyssenKrupp
Steel

ThyssenKrupp Bausysteme



ThyssenKrupp





Die Hoesch Matrix® ist die neueste Entwicklung eines Sandwichelements aus dem Hause ThyssenKrupp Bausysteme. Das hochmoderne wärmegeämmte Fassadensystem besteht in seiner Optik durch ebene Flächen und einer klaren und kantigen Linienführung im Finish - wie geschaffen für die anspruchsvolle und moderne Industriearchitektur. Durch die markanten Elementlängen und -breiten ergibt sich eine prägende und stilvolle Gebäudeansicht. Individuelle Projektarten, edel, stilvoll, markant - dem Anspruch an Gestaltung werden viele Möglichkeiten geboten. Das Hoesch Matrix® Fassadensystem ist zudem zuverlässig und zukunftsweisend.





Mit einer Vision zur Planung.



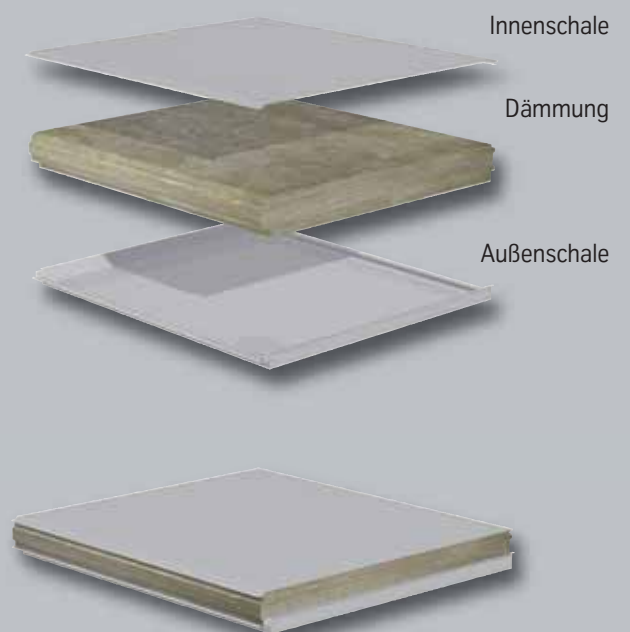
Beim Hoesch Matrix® Fassadensystem werden nur hochwertige Materialien und innovative Produktionsverfahren zu einer leistungsfähigen Komplettlösung kombiniert. Durch den Systembaukasten des Hoesch Matrix® Fassadensystems lassen sich viele Bauaufgaben leichter und schneller umsetzen. Planer können Ihrem Gebäude eine Hülle geben, deren Optik edel und anspruchsvoll anmutet. Und durch die Standardisierung der kompletten Gebäudehülle entstehen kurze Bauzeiten, denn wir wissen Zeit ist Geld. Eine verlässliche Kostenplanung jeder Projektphase von der ersten Vision bis zur Umsetzung und Fertigstellung wird durch die Begleitung unserer qualifizierten Objektberater gewährleistet.





Das Hoesch Matrix® Sandwichelement besteht aus einer hochwertigen, farblich beschichteten Stahlaußenschale, einer mineralischen Dämmung, sowie einer farblich beschichteten Stahlinnenschale. Die Hoesch Matrix® Elemente werden serienmäßig mit Nut und Feder auf einer modernen Produktionsanlage gefertigt.

Für alle Elementdicken der Hoesch Matrix® sind von uns empfohlene Systemfenster so integrierbar, dass die äußere Fassadenansicht im gemeinsamen Verbund eine homogene Fläche zeigt und eine besondere Gebäudeharmonie wiedergegeben wird. Die markanten Fugenlinien der Hoesch Matrix bleiben auch bei über mehrere Baubreiten eingebauten Fenstern bestehen.





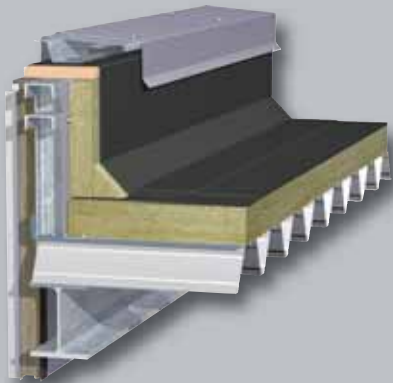
Gestaltung aus einer Hand

Von der Planung bis zur Ausführung bieten wir mit der Hoesch Matrix® die optimale Lösung für ein perfektes Fassadensystem an.

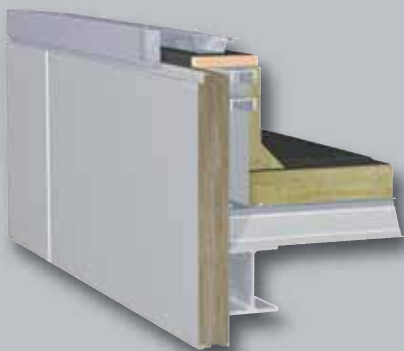


Insbesondere für Anschlüsse wie Attika und Fußpunkt stellen wir passend dazu sämtliche Formteile bzw. Zubehörteile her. Wir planen mit Knowhow und Detailgenauigkeit ein dauerhaft hochwertiges Gebäude.

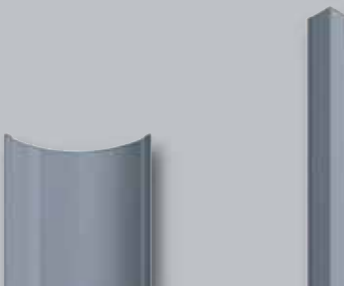
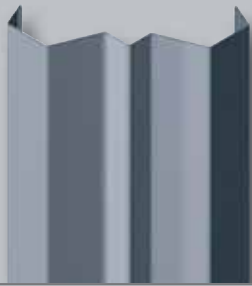
Detail Attika



Detail Fußpunkt



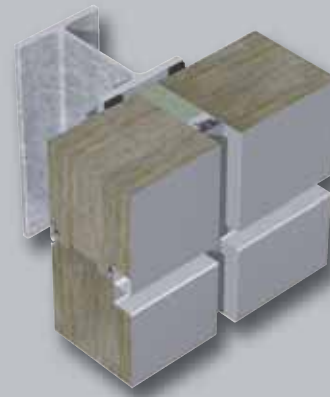
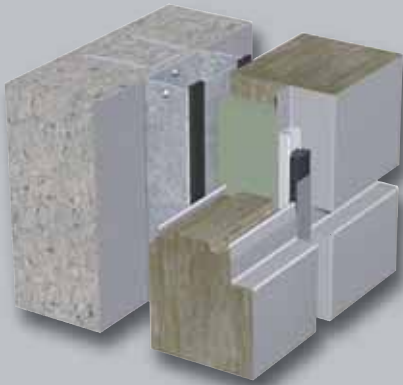
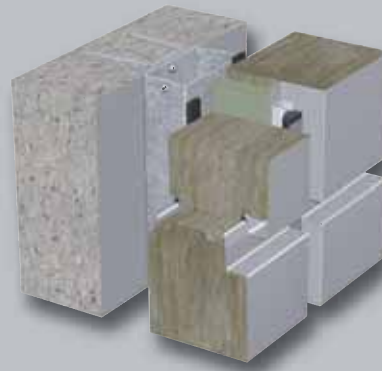
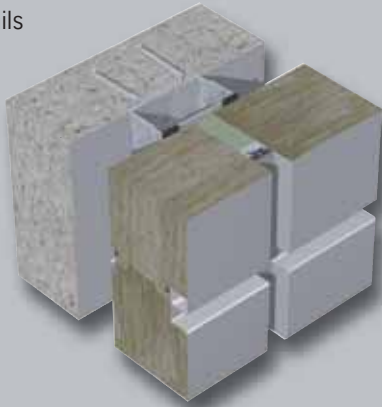
Der kreativen Vielfalt werden keine Grenzen gesetzt. Viele Möglichkeiten, z. B. auch mit anderen Produkten zu kombinieren, sind möglich. Fragen Sie nach Kombinationsmöglichkeiten mit dem Hoesch Matrix® Fassadensystem!





Technik und Konstruktion im Detail.

Kreuzstoßdetails



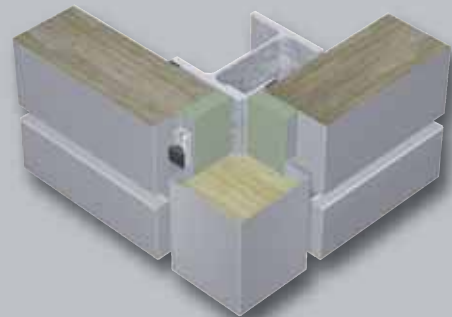
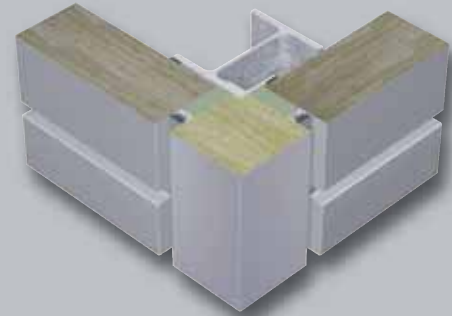
Bauteil- bezeichnung	Element- dicke d mm	Deckschalen		max. Liefer- länge m	Gewicht kg/m ²	DIN EN ISO 6946		DIN EN 13162 und EN 14509 mit Fugeneinfluss	
		Dicke Außen	Dicke Innen			Wärme- durchlass- widerstand R*	Wärme- durchgangs- koeffizient U*	Wärme- durchlass- widerstand R*	Wärme- durchgangs- koeffizient mit Fugeneinfluss U*
		t _N	t _N			m ² K/W	W/m ² K	m ² K/W	W/m ² K
Hoesch Matrix®	80	0,75 0,75	0,50 0,75	1-6	20,4 22,6	1,76	0,52	1,75	0,54
	100			1-6	22,9 25,1	2,20	0,42	2,20	0,44
	120			1-6	25,4 27,6	2,64	0,36	2,60	0,37
	140			1-6	27,9 30,1	3,09	0,31	3,05	0,32
	150			1-6	29,2 31,3	3,31	0,29	3,30	0,30
	160			1-6	30,4 32,6	3,53	0,27	3,50	0,28
	*180			1-6	28,5 30,7	4,16	0,23	4,15	0,24
	*200			1-6	30,5 32,7	4,63	0,21	4,60	0,22

* Auf Anfrage

Die Lösung für den Eckbereich! Das Hoesch Matrix® Fassadensystem bietet dem Architekten und Planer zwei elegante Standards für den Eckbereich eines Gebäudes. Bei durchlaufender Fuge über die Ecke empfehlen wir Variante 2 und bei einem Fugenfinish bis zur Ecke bieten wir die Variante 1 an.

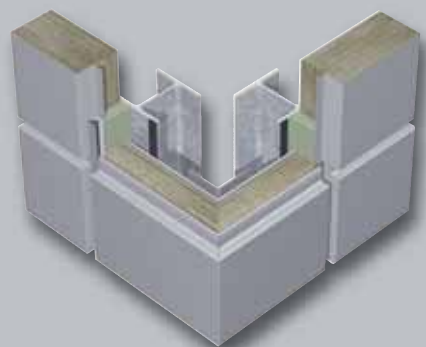
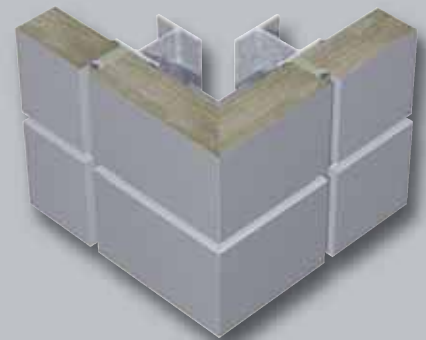
Eckvariante ohne Fugenverlauf

1



Eckvariante mit Fugenverlauf

2



Hoesch Matrix® Systemdaten

Fugenbreiten	25 mm horizontal/vertikal
Standard-Baubreiten	500 - 1.000 mm Einlaufbreite Außen = Baubreite + 106 mm Innen = Baubreite + 70 mm
Nicht-Standard-Baubreiten	350 - 500 mm - nur nach Absprache (Formteile)
Material	Stahl S320GD ZA255, GALFAN®, andere Metalle nach Absprache
Oberflächenstruktur	Außen: Ebene Oberfläche (E) Innen: Liniert (L), Ebene Oberfläche (E) nach Absprache möglich
Beschichtung	Außen: 25 µ PLADUR® Polyvinylidenfluorid (PVDF) oder PLADUR® Polyester (SP) als Standard Innen: 15 µ PLADUR® DU 9002 oder DU 9010. Alle entwickelten RAL- oder NCS-Farben, ohne Mindestbestellmengen ReflectionsOne®, ReflectionsLume, ReflectionsCinc ebenfalls möglich
Baustoffklasse	gemäß EN 13501-1, nicht brennbar A2, s1 -d0
Feuerwiderstandsklasse	gemäß EN 1365 EI30 für Paneelstärken ≥ 80 mm EI90 für Paneelstärken ≥ 120 mm
Schallreduzierung	Rw = 28 - 32 dB je nach Paneelstärke
Schlagregendichtigkeit	gemäß EN 86, 0.6 Pa kein Wasserdurchtritt
Luftdichtigkeit	0,6 kPa = 1.7 m³/h



Die Vorteile.

Qualität vom Werkstoff bis zur Ausführung. Neben den grandiosen gestalterischen Möglichkeiten besticht das Hoesch Matrix® Fassadensystem durch die Verarbeitung hochwertigster Materialien in Kombination mit innovativen Produktionsverfahren für höchste Ansprüche.



Die Produktvorteile auf einen Blick:

- wir beraten, planen und führen aus: Gestaltung aus einer Hand
- das hochwertige, wärmedämmte Fassadensystem ist in verschiedenen Elementdicken erhältlich
- der Steinwollkern ist Baustoffklasse A1 und somit nicht brennbar. Er ist schubfest mit den Deckschalen verbunden
- verdeckte Befestigung
- ebene Oberfläche
- das Erscheinungsbild gleicht einer exklusiven Vorhangfassade
- die Basismodule sind in den Längen 1,0 m bis 6,0 m verfügbar (je nach statischen Erfordernissen)
- das Fassadensystem ist ausschließlich für Einfeldträger
- Form- und Kanteile werden individuell angepasst
- wir arbeiten mit festen Verlege- und Montagepartnern
- die Planungsunterlagen und Ausschreibungstexte werden projektspezifisch entwickelt
- diverse Farbtöne auf Anfrage erhältlich
- mit passenden Fenstern und Türen lieferbar

Der richtige Partner.

Einer der wichtigsten Bausteine für ein hochwertiges Produkt ist der richtige Partner um professionell und flexibel reagieren zu können.

Qualität bezieht sich nicht nur auf das Produkt allein. Die Menschen, die mit dem Hoesch Matrix® Fassadensystem arbeiten, lassen es erst zu einem leistungsstarken, hochwertigen Produkt werden. Welche Technik funktioniert ohne die richtigen Partner und einen leistungsstarken Service? Darum schulen wir die Verarbeiter kontinuierlich und qualifizieren sie zu zertifizierten Partnern.



Fragen Sie unsere Hoesch Matrix® Berater:

Thorsten Leissner
Zeppelinstraße 44
73760 Ostfildern (Kemnat)

Telefon: 07 11 / 1 67 68 22, Mobil: 01 70 / 7 61 54 27
Telefax: 07 11 / 1 67 68 26
E-Mail: thorsten.leissner@thyssenkrupp.com

Stefan Schrage
Hammerstraße 11
57223 Kreuztal

Telefon: 0 27 32 / 599 1 464, Mobil: 01 71 / 2 30 15 48
Telefax: 0 27 32 / 599 1 501
E-Mail: stefan.schrage@thyssenkrupp.com

Chris Redmond B.Eng. (Hons)
Export
Hammerstraße 11
57223 Kreuztal

Telefon: 0 27 32 / 599 1 348, Mobil: 01 77 / 4 95 89 02
Telefax: 0 27 32 / 599 1 430
E-Mail: chris.redmond@thyssenkrupp.com



ThyssenKrupp Bausysteme GmbH
Hammerstraße 11
57223 Kreuztal
Telefon: 0 27 32 / 599 1 599
Telefax: 0 27 32 / 599 1 271
E-Mail: tkb-bau@thyssenkrupp.com
Internet: www.hoesch-matrix.com, www.tks-bau.com